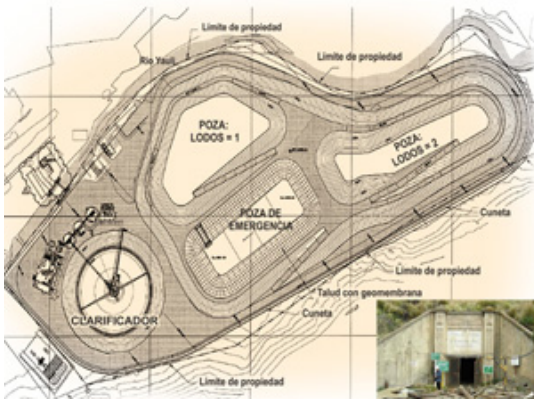


Planta de Tratamiento de Aguas Acidas Tunel Kingsmill

Escrito por lazoing2015

Jueves, 31 de Octubre de 2013 02:40 - Actualizado Lunes, 09 de Diciembre de 2013 21:12



Para la minera Chinalco, EPCM, Ingeniería de Detalle en la Disciplina Civil Estructural con la empresa COSAPI S.A. Análisis y Diseño del Edificio de Procesos, Losa del Puente de Acceso hacia la planta, Túnel y Cuarto de Bombas en el interior del Clarificador de 73 m de diámetro, Soporte central del mecanismo del clarificador, Evaluación del diseño del Tanque de Alimentación, Tanques Reactores, Edificio de Bombas, Pozas de Lodos y de Emergencia, Plataforma de

Operación, Puente de Acceso al Clarificador, elaboración de planos y documentos para el inicio de la obra.

Planta de Tratamiento de Aguas Acidas Tunnel Kingsmill

Escrito por lazoing2015

Jueves, 31 de Octubre de 2013 02:40 - Actualizado Lunes, 09 de Diciembre de 2013 21:12



[Regresar](#)