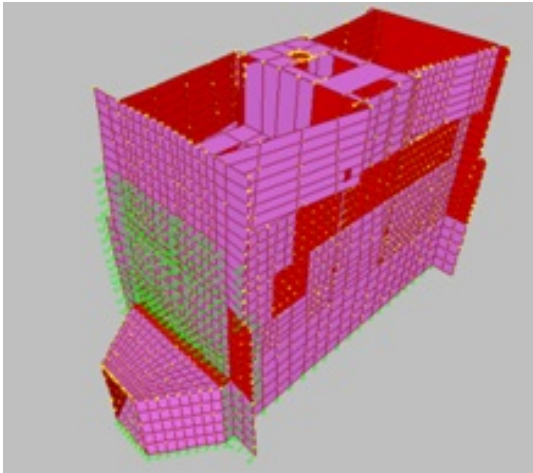


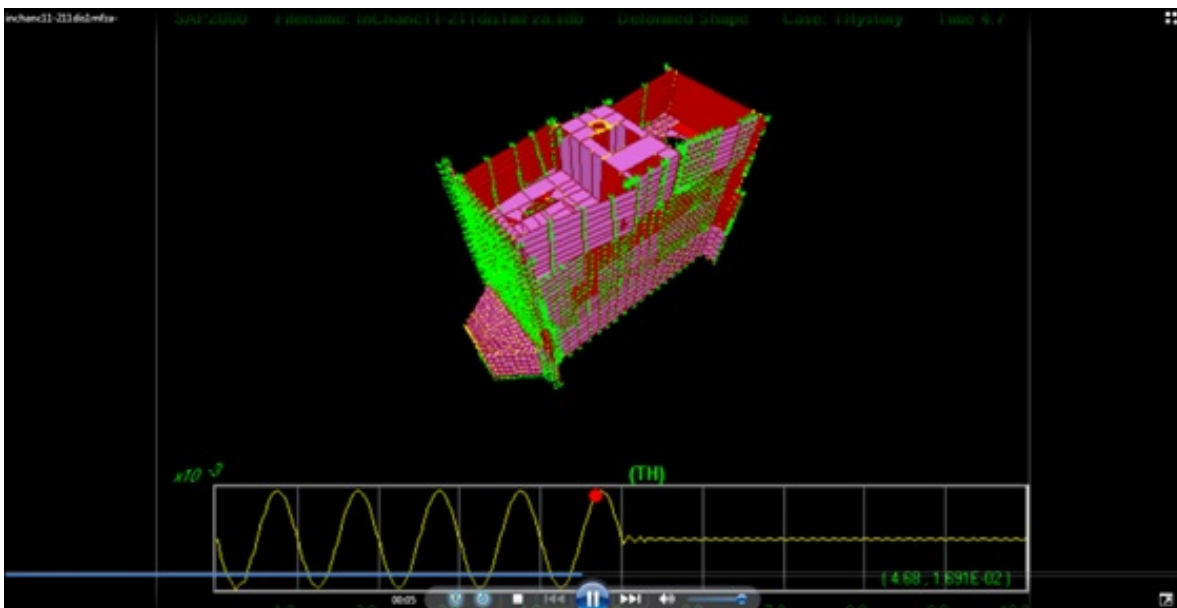
Ampliación Mina Toquepala a 120000 TMD

Escrito por lazoing2015

Jueves, 31 de Octubre de 2013 02:41 - Actualizado Lunes, 09 de Diciembre de 2013 21:11



Para la minera Southern Copper Corporation Perú, EP, Ingeniería de Detalle en la Disciplina Civil Estructural con la empresa CESEL Ingenieros S.A. Análisis y Diseño en Acero Estructural, Concreto Reforzado, y Evaluación de la Arquitectura del proyecto, y en coordinación con las otras especialidades del proyecto. Planta de Chancado Primario (dos Chancadoras Juntas) Análisis Vibracional incluido, Edificio de cimentación de 34 m de profundidad, con su respectivo edificio de Acero, Tunnel de acceso, para traslado de material chancado a través del faja transportadora (tresle), Edificio de Filtros de Molibdeno.



Ampliacion Mina Toquepala a 120000 TMD

Escrito por lazoing2015

Jueves, 31 de Octubre de 2013 02:41 - Actualizado Lunes, 09 de Diciembre de 2013 21:11

[Regresar](#)